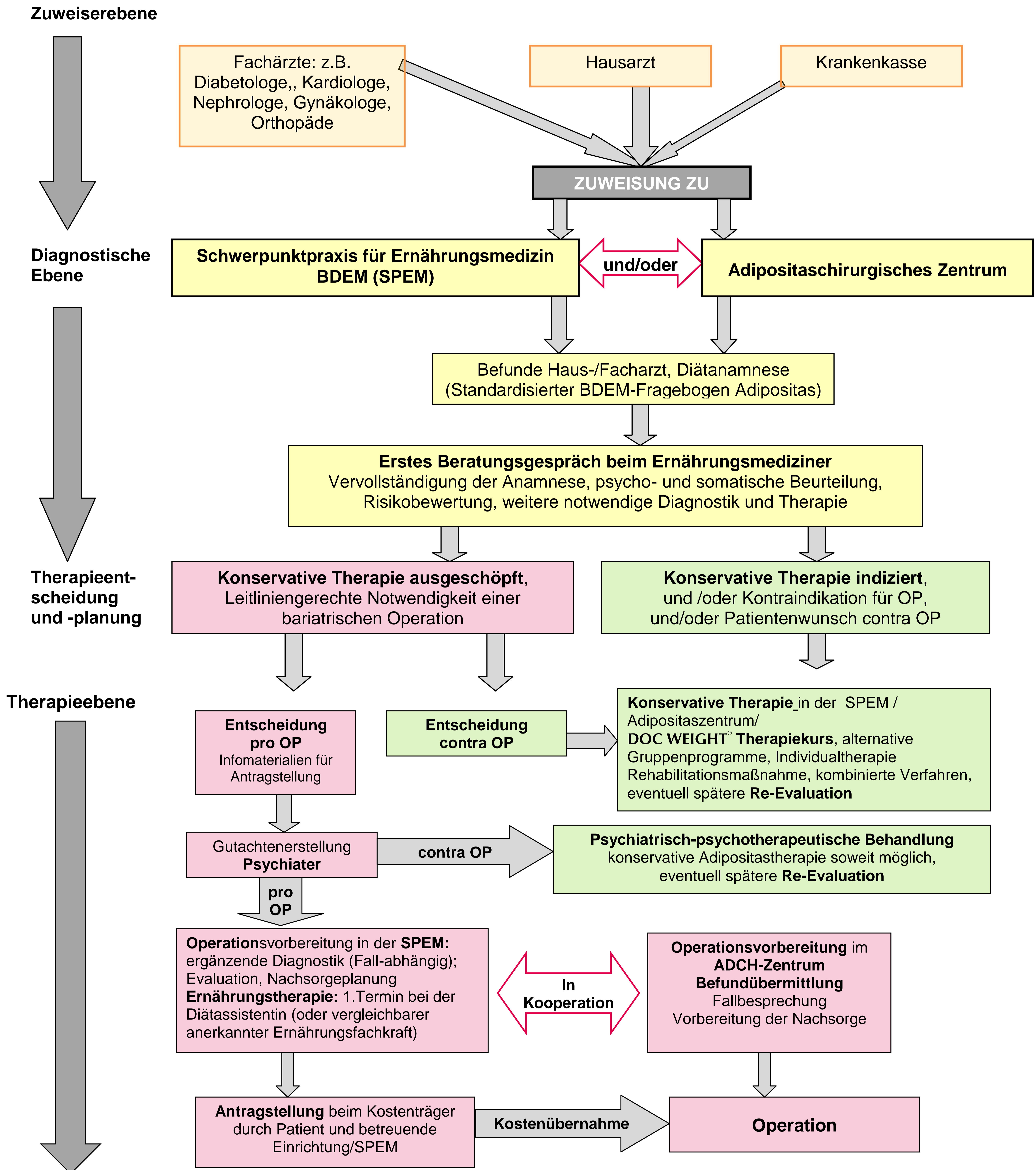


# Behandlungspfad ERNÄHRUNGSMEDIZIN zur Adipositas therapie in Kooperation mit adipositaschirurgischen Zentren



B. Schilling-Maßmann/Tecklenburg, K. Winckler/Frankfurt a.M.



## Standardisiertes Nachsorgeprogramm in der Schwerpunktpraxis Ernährungsmedizin BDEM

Neben der chirurgischen Nachsorge wird hier ein interdisziplinäres Nachsorgeprogramm über einen Zeitraum von zwei Jahren vorgestellt und über die Schwerpunktpraxen angeboten:

- Ernährungsmedizinische Nachuntersuchungen (4 x im 1. Jahr, 2 x im 2. Jahr) mit körperlicher u. laborchemischer Untersuchung, Überwachung der Supplementation, ausführliche Beratung, Beurteilung des Verlaufs
- curriculäre, 12 Einheiten umfassende Ernährungstherapie durch geschulte Diätassistenten (in Kooperation mit dem VDD)
- Bewegungstherapie als REHA-Sport (50 Einheiten in 18 Monaten)
- Psychotherapeutische Unterstützung einzelfallabhängig.